



Spécificités Video

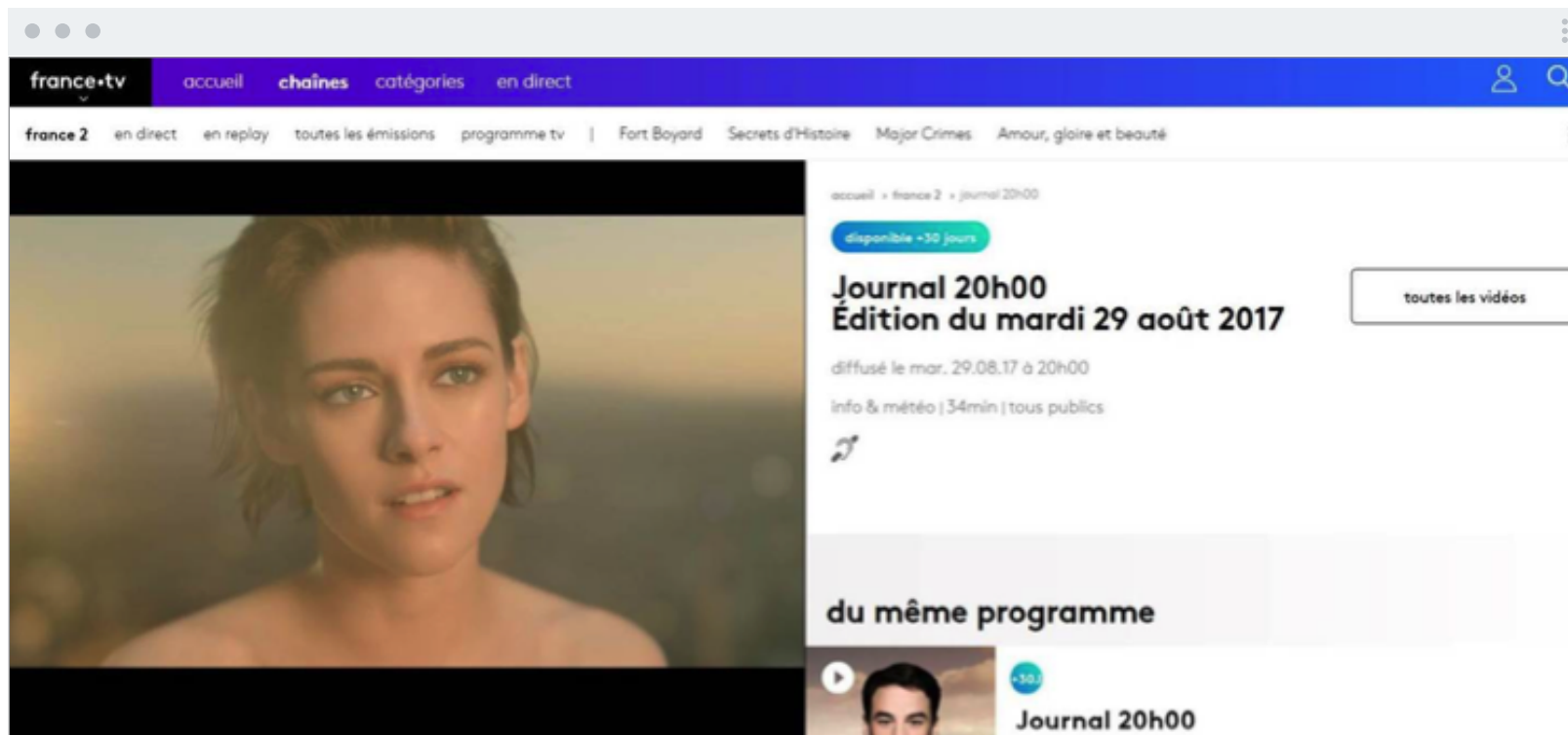
DISPLAY

MOBILE
TABLETTE

VIDÉO



Le préroll est un format vidéo qui consiste à afficher le message publicitaire avant le contenu de la vidéo.



Films hébergés par France Télévisions Publicité

Les films sont dits hébergés par la régie dans le cadre d'une campagne ne passant pas par un redirect agence ou lors d'une communication sur l'IPTV.

Merci de préciser l'annonceur, le produit et la campagne en question.

Spécificités vidéos

Paramètres	SD	OU	HD
Conteneur	MPEG4		MPEG4
Extension	.mp4		.mp4
	VIDÉO		
Codec	H.264/AVC		H.264/AVC
Profil	Main ou High		Main ou High
Cadence	25 images/seconde		25 images/seconde
Taille image	720/576*		1920/1080
Display aspect ratio	16 :9		16 :9
Target bitrate	5 Mbps		5 Mbps
Type de balayage	Progressif		Progressif
	AUDIO		
Codec	AAC		AAC
Channel Layout	Stéréo		Stéréo
Fréquence d'échantillonnage	48 Khz		48 Khz
Sample size	16 bits		16 bits
Target bitrate	256 kbps		256 kbps

*Adobe premiere et FinalCutPro ont une anomalie qui nécessite de définir la taille d'image à «1004x576» lors de l'encodage en SD.

Redirect VAST



!! Nous acceptons les redirects VAST2.0 ou 3.0 UNIQUEMENT pour la partie Desktop !!

La livraison de celui-ci doit être effectuée dans un délai de 4 jours ouvrés avant mise ligne afin de tester leur bon fonctionnement.

Redirect compatible VAST 2.0 ou 3.0

- Vidéo : obligatoirement mp4
- Ratio vidéo : 16/9
- Livraison 4 jours ouvrés avant mise en ligne pour test

Contacts

france•tvpublicité

Tél. : +33 (0)1 56 22 62 00

Fax : +33 (0)1 56 22 62 01

www.francetvpub.fr

www.twitter.com/francetelepub

S.A. au capital de 38 100 euros,
Siren 332 050 038 RCS Nanterre,

64-70 avenue Jean-Baptiste Clément
92 641 Boulogne-Billancourt Cedex