

# TOUS A NICE!

LA FETE DE LA MUSIQUE 2018

JEUDI 21 JUIN

• 2

# LES FRANÇAIS DES MUSIC ADDICTS

61%

écoutent **tous les jours ou presque** de la musique <sup>(1)</sup>

2H25

écoute **moyenne par jour** par personne <sup>(2)</sup>

90%

considèrent que la musique favorise le **vivre-ensemble** <sup>(1)</sup>

Sources : (1) Ifop - Les Français et la musique – janvier 2017 (2) Ipsos - Les Français et la musique –février 2014



# LA FÊTE DE LA MUSIQUE LES FRANÇAIS Y SONT ATTACHÉS

96%

CONSIDÈRENT LA FÊTE DE LA MUSIQUE  
COMME EN PREMIER LIEU **UN MOMENT  
DE CONVIVIALITÉ**

2 FRANÇAIS SUR 3

PARTICIPENT À LA FÊTE  
DE LA MUSIQUE

UNE MANIFESTATION CONVIVIALE,  
UNE OPPORTUNITÉ POUR SE  
RASSEMBLER

UNE MANIFESTATION POUR  
DÉCOUVRIR ET S'OUVRIR À  
D'AUTRES MUSIQUES

LA FÊTE DE LA MUSIQUE FAIT  
PARTIE DU PATRIMOINE FRANÇAIS  
POUR 82% DES SONDÉS

Source : Enquête 2017 Ministère de la Culture / Ipsos sur la perception de la Fête de la Musique par les Français

# FRANCE 2 FÊTE LA MUSIQUE !

Le jeudi 21 juin 2018, la fête de la musique sera diffusée **en direct sur France 2**.

Les téléspectateurs seront invités à la fête, tout en musique et en humour avec la complicité de nombreux artistes conviés !  
Au programme : des duos inattendus, de grands moments d'émotion, de l'inédit, des medleys, des collégiales et des surprises internationales...

**PROGRAMMATION • 2 Une soirée exceptionnelle le jeudi 21 juin à partir de 20h55**



# UNE ÉDITION 2017 « TOUS À TOULOUSE » SALUÉE ET PLÉBISCITÉE !

**2,9M** de t/sps 4+ / Pic à **4 M**

**17,6%**

Pda 4+

**16,6%**

Pda 25-49

**17,3%**

Pda 15-49

**8/10**

de note quali, record depuis 5 ans

**77%**

la soirée la plus émotionnelle

**UN SPECTACLE ÉCLECTIQUE  
QUI DONNE LA VOIX À UNE GRANDE  
VARIÉTÉ D'ARTISTES**

*« Une pléiade d'artistes français et  
internationaux »*

**UNE SOIRÉE RYTHMÉE OÙ LA  
PRÉSENTATION S'EFFACE  
DAVANTAGE DERRIÈRE LA MUSIQUE**

*« Un super spectacle qui a donné envie  
de danser chez soi. »*

**UN «RENDEZ-VOUS» ANNUEL  
QUI FÊTE LA MUSIQUE EN DIRECT**

*« Un concert en direct sur une grande  
chaîne, c'est rare donc ça fait du bien »*

**LA MISE EN SCÈNE SOIGNÉE  
AU SEIN D'UN CADRE SOMPTUEUX**

*« J'ai aimé les décors, les images et  
couleurs »*



# 3 OFFRES PREMIUM



## CARRE OR

**AUTOUR DU PARRAINAGE ANTENNE**



## ORCHESTRE

**AVEC DES SPOTS PRODUITS POUR L'OCCASION**



## PREMIÈRE PARTIE

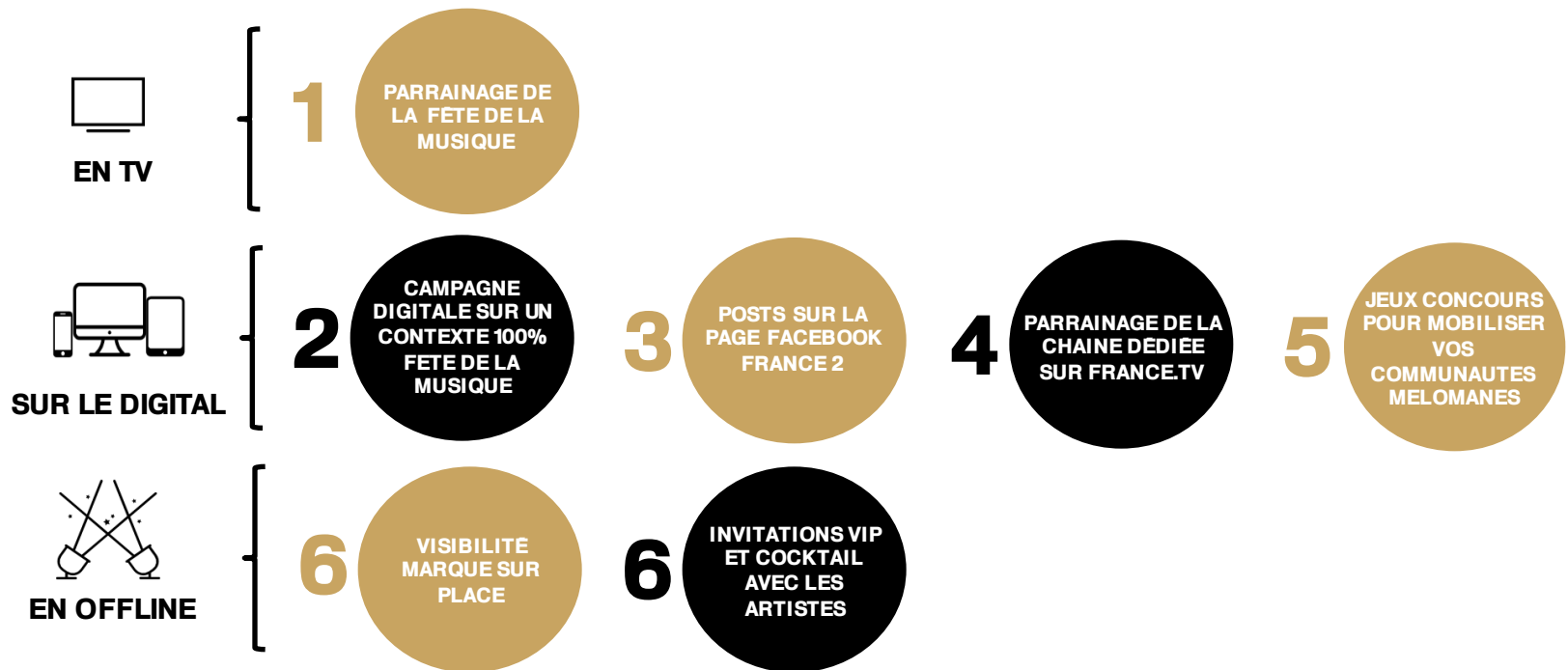
**EN COMMUNIQUANT DANS DES ÉCRANS ÉVÈNEMENTIELS**



# OFFRE CARRE OR 2 PLACES

# UN DISPOSITIF ENGAGEANT POUR LES PARTENAIRES

## PROPOSITION CARRE OR // 2 PLACES



*Sous réserve de validation de la Production, des équipes éditoriales, de la chaîne France 2, des artistes et de FIVEN*



# #1 PARRAINAGE TV



**Jeudi 21 juin • 2**

Parrainage en co-partenariat du prime  
et de la pré-émission de 5 minutes après le JT de 20h

**43 présences par partenaire : 4 BB 12'' + BB 6'' sur un plan de 35 BA dont 5 en prime  
+ 4 rappels de parrainage de 4'' au sein de l'émission**

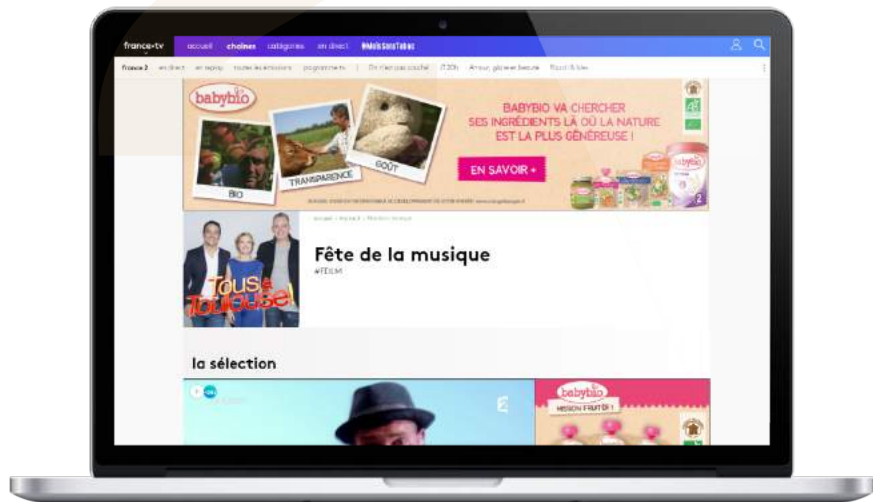
	15+	25-59 ans	CSP+
GRP	85	60	60
Couverture	31%	27%	26%

# UNE ASSOCIATION DIGITALE / DISPLAY SUR UN CONTEXTE 100% FETE DE LA MUSIQUE

france•tv **TARATATA**

Prolongez l'expérience sur nos plateformes digitales, en associant votre marque pendant la fête de la musique dans un contexte publicitaire premium

Display à vos couleurs sur France.tv et Mytaratata du 11 au 27 juin\*



3,1 M

d'impressions au  
global

17 JOURS

durée de la  
campagne  
display

Sous réserve de validation de la Production, des équipes éditoriales, de la chaîne France 2, et de FTVEN  
\*formats display concernés : panorama et focus player sur France.tv, giga bannière sur Mytaratata, pré-home sur mobile.

# UNE ASSOCIATION DIGITALE / VIDÉO SUR UN CONTEXTE 100% FÊTE DE LA MUSIQUE

france•tv

Prolongez l'expérience sur france.tv, en associant votre marque pendant la fête de la musique dans un contexte publicitaire premium

Vos campagnes pré-roll sur les replay et le live du 21 juin, sur le pack musique adhoc et sur le retargeting audience FDLM



750K

d'impressions au  
global

35 JOURS

durée de la  
campagne pré-  
roll

Sous réserve de validation de la Production, des équipes éditoriales, de la chaîne France 2, et de FTVEN

# UNE ASSOCIATION DIGITALE / SOCIALE SUR UN CONTEXTE 100% FETE DE LA MUSIQUE



Votre marque associée à du contenu  
Fête de la Musique grâce au  
« **Handshake** »

Dès que l'annonceur est taggué, il  
recevra une notification qui lui  
permettra d'accéder aux **performances  
du post** (audience, likes, taux de clic,  
commentaires et partages)

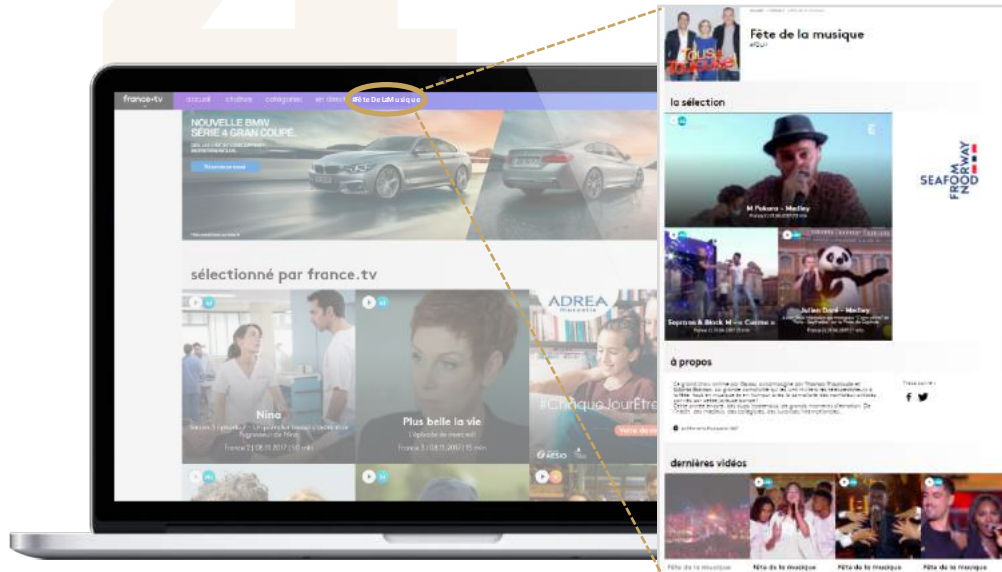
*Sous réserve de validation de la Production, des équipes éditoriales, de la chaîne France 2, et de FTVEN*



**2 POSTS**

Sur la page FB  
France 2

# PARRAINAGE D'UNE CHAÎNE DÉDIÉE SUR FRANCE.TV AVEC DES CONTENUS 100% MUSIQUE



**Présence de l'événement « Fête de la Musique » en barre de navigation.**

Agglomération de tous les contenus exclusifs et inédits, créés spécialement pour vous (ex : concours talent, 20 pastilles de 4' Chansons de l'été, éditions FDM 2016/2017, etc)

**Intégration maximale de la marque au cœur de l'univers éditorial france.tv**

# DEUX JEUX CONCOURS

## POUR MOBILISER NOS COMMUNAUTÉS

1

### JEU CONCOURS « E-REPORTER »

Organisation d'un premier jeu concours sur la plateforme france.tv  
La dotation ?

**Permettre à un gagnant de découvrir la préparation et les coulisses du  
*Grand Live*, avec un accès privilégié au concert.**

Plusieurs pastilles hébergées sur la plateforme France.tv retranscriront l'expérience du gagnant.

# DEUX JEUX CONCOURS POUR MOBILISER NOS COMMUNAUTÉS

2

## JEU CONCOURS « J'AURAIS AIME ETRE UN ARTISTE »

Organisation d'un deuxième jeu concours sur la plateforme france.tv, sponsorisé par l'annonceur, et adressé à **tous compositeurs** qui composent notre audience

*Exemple : les participants pourront uploader sur france.tv une vidéo dans laquelle ils interprètent un morceau de musique avec leur instrument.  
Un jury choisira un gagnant, qui aura la possibilité d'accompagner un artiste sur scène à l'occasion de la soirée Fête de la musique du 21 juin.*

• 2

Fête de la musique le 21 juin à 20h40 sur  
France 2

\*Sous réserve de validation de la Production, de la programmation, des équipes éditoriales, de la chaîne France 2, et de FTVEN



# UNE VISIBILITÉ TERRAIN DURANT LA SOIREE EVENEMENT

Visibilité possible pour les partenaires :

- Invitations VIP, cocktail back stage avec les artistes (50 personnes), cocktail post spectacle avec Garou
- Diffusion spots partenaires dans les écrans géants en amont de la soirée, la semaine de préparation de l'infrastructure de la scène
- Nice : campagne PQR, affichage 4x3 dans la ville , association des parrains aux communications FDM



\*Sous réserve de validation de la Production, de la programmation, des équipes éditoriales, de la chaîne France 2.

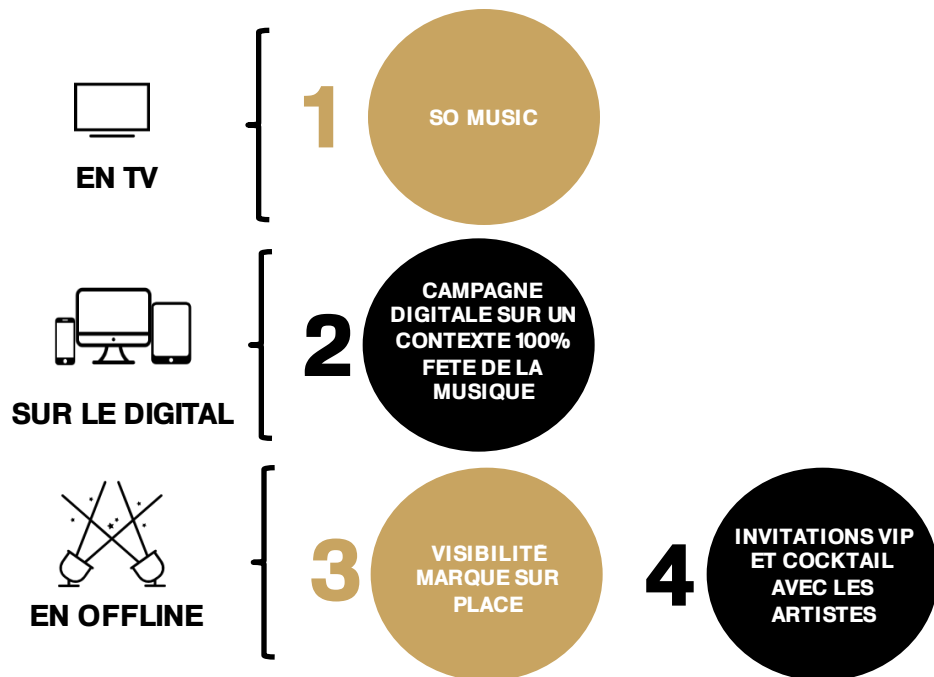




# OFFRE ORCHESTRE 1 PLACE

# UN DISPOSITIF ENGAGEANT POUR LES PARTENAIRES

## PROPOSITION ORCHESTRE // 1 PLACE



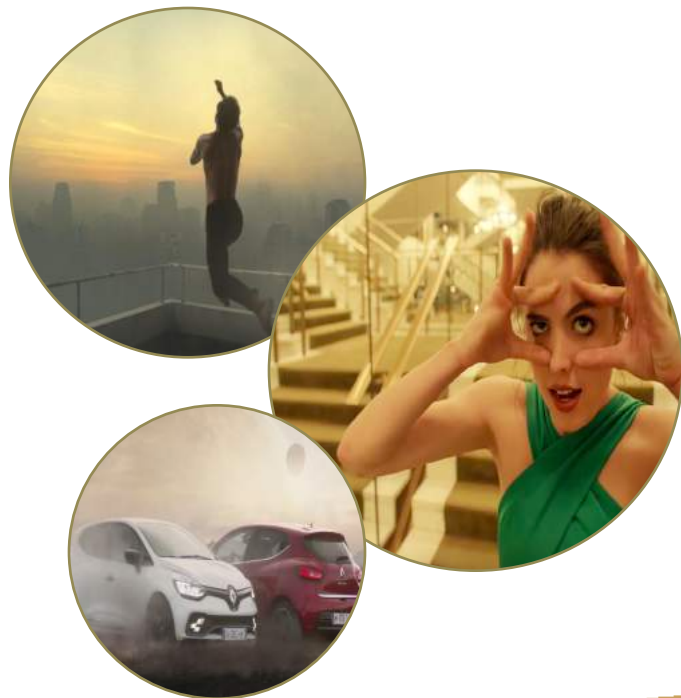
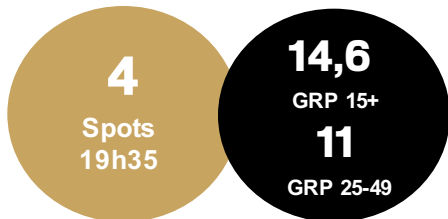
*Sous réserve de validation de la Production, des équipes éditoriales, de la chaîne France 2, des artistes et de FIVEN*

# SO MUSIC

## Quelle place a la musique dans votre histoire ?

La semaine du 21 juin, prenez la parole chaque jour pendant 4 jours sur France 2 vers 19h35 pour raconter l'importance de la musique dans l'histoire de votre marque.

Une pastille d'**1 minute** au sein d'un écran publicitaire positionné entre les 2 émissions N'oubliez pas les paroles encadré d'un jingle thématisé « la minute musicale vous est offerte par X ».

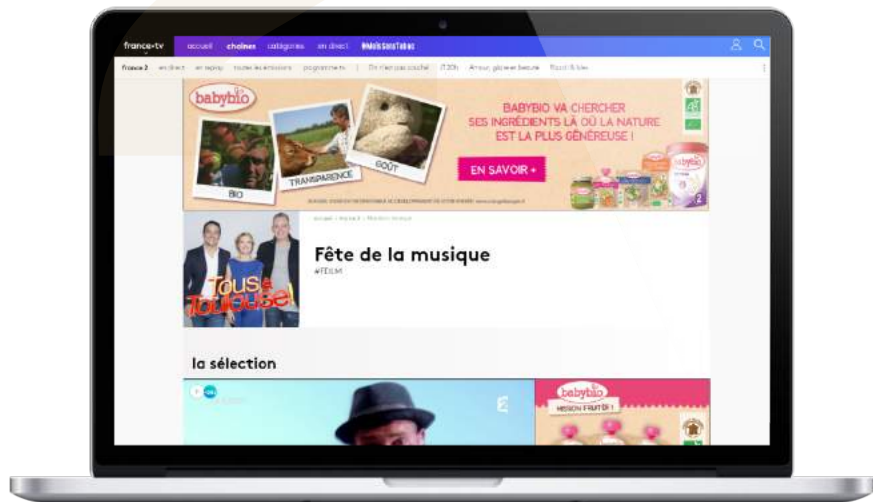


# UNE ASSOCIATION DIGITALE SUR UN CONTEXTE 100% FETE DE LA MUSIQUE

france•tv **TARATATA**

Prolongez l'expérience sur nos plateformes digitales,  
en associant votre marque pendant la fête de la  
musique dans un contexte publicitaire premium

Display à vos couleurs sur France.tv et  
Mytaratata du 11 au 27 juin\*



3,1 M

d'impressions au  
global

17 JOURS

durée de la  
campagne  
display

Sous réserve de validation de la Production, des équipes éditoriales, de la chaîne France 2, et de FTVEN  
\*formats display concernés : panorama et focus player sur France.tv, giga bannière sur Mytaratata, pré-home sur mobile.

# UNE VISIBILITÉ TERRAIN DURANT LA SOIREE EVENEMENT

Visibilité possible pour les partenaires :

- Invitations VIP, cocktail back stage avec les artistes (50 personnes), cocktail post spectacle avec Garou
- Diffusion spots partenaires dans les écrans géants en amont de la soirée, la semaine de préparation de l'infrastructure de la scène
- Nice : campagne PQR, affichage 4x3 dans la ville , association des parrains aux communications FDM



\*Sous réserve de validation de la Production, de la programmation, des équipes éditoriales, de la chaîne France 2.



# OFFRE PREMIÈRE PARTIE

# SPOTS CONTEXTUALISÉS

## À 19H57

**Vous avez un spot qui fait la part belle à la musique ?**

Faites partie des annonceurs privilégiés, visibles dans l'écran ultra-premium « musique » de 19h57, du lundi 18 au jeudi 21 juin.

Cet écran sera introduit par un jingle créé spécialement pour l'événement: « *France Télévisions célèbre la musique* »

Pour chaque annonceur :

**1 spot par jour dans l'écran de 19h57 sur •2**

Du lundi 18 au jeudi 21 juin 2018 (4 spots)

**Base 30 secondes**

**4 SPOTS**

dans un écran  
écran à 19h57

**7,5M**

De contacts 15+

Sous réserve de validation de France 2



# UNE ASSOCIATION DIGITALE SUR UN CONTEXTE 100% FETE DE LA MUSIQUE

france.tv

Prolongez l'expérience sur france.tv, en associant votre marque pendant la fête de la musique dans un contexte publicitaire premium

Vos campagnes pré-roll sur les replay et le live du 21 juin, sur le pack musique adhoc et sur le retargeting audience FDLM



Sous réserve de validation de la Production, des équipes éditoriales, de la chaîne France 2, et de FTVEN

750K

d'impressions au  
global

35 JOURS

durée de la  
campagne pré-  
roll

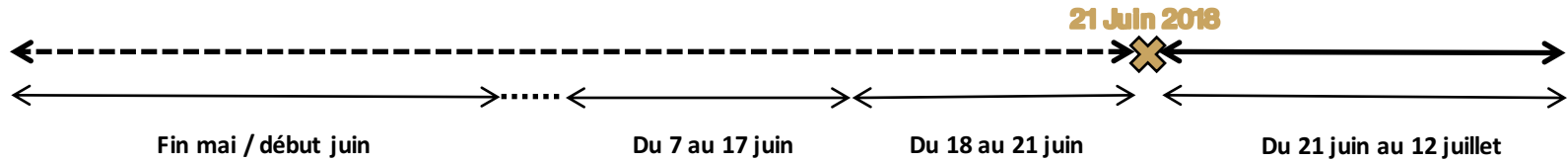




# CALENDRIER

# I TIMELINE THÉORIQUE DU DISPOSITIF

81002 / 1146 8 / 01/18/17



Dispositifs	<p><b>Jeu concours #e-Reporter</b></p>		<p><b>Reveal</b> du jeu concours et préparation du gagnant</p>	<p><b>So Music</b> Dans l'écran 19h35</p>	<p><b>Parrainage antenne le 21 juin</b> sur <b>2</b></p> <p><b>Association au replay</b></p> <p><b>Retargeting Audience FDLM</b></p>
	<p><b>Jeu concours #J'AuraisAiméEtreUnArtiste</b></p>		<p><b>Reveal</b> du jeu concours et préparation du gagnant</p>	<p><b>Spots contextuels</b> Dans l'écran 19h57</p>	
Médiatisation Digitale	<p><b>france•tv</b> Médiatisation sur l'écosystème France Télévisions pour promouvoir les jeux concours</p>		<p><b>france•tv</b> Médiatisation sur l'écosystème France Télévisions pour annoncer le résultat du jeu et promouvoir le prime</p>		<p><b>france•tv</b> Médiatisation sur l'écosystème France Télévisions</p>
					<p> Posts Facebook France 2</p>



MERCI !

• 2