

CAP 2022

Spécificités Techniques

La nouvelle performance publicitaire

francetvpub.fr



france•tvpublicité

Préambule

france•tvpublicité adhère à l'ARPP et suit ses recommandations déontologiques. C'est pourquoi il est obligatoire que seuls les spots ayant reçu le visa de l'ARPP puissent être diffusés sur les supports digitaux de la régie.

L'ensemble des campagnes in-stream vidéo est diffusé via la norme VAST 2.0 ou 3.0.

- **Le player FTV** (uniquement sur les sites du groupe France Télévisions) est **VPAID** compliant uniquement sur desktop.
- Pour les formats **Rich Media**, nous travaillons avec l'ensemble des référents du marché : **Piximedia, MassMotion, Sizmek, Weborama, Google Campaign Manager, Teads, Sublime, Celtra, FlashTalking, etc.**

Sommaire

CAP 2022 **Le monde change. La pub aussi.**



**Généralités
et livraisons**
p.4



**Spécificités
vidéo**
p.7



**Spécificités
display**
p.10



TV Segmentée
p.18



**Spécificités
audio**
p.23

Pour les formats événementiels ou ne figurant pas dans cette liste, nous consulter.



1

Généralités et livraisons

Les campagnes gré-à-gré	5
Les activations programmatiques	6

Les campagnes gré-à-gré

SPÉCIFICITÉS TECHNIQUES

Conditions & livraison des éléments techniques

Adresse	traffic.manager@francetvpub.fr
Délai	72 heures ouvrables avant la date de début de la diffusion. Certains formats événementiels sont soumis à d'autres délais
Éléments à fournir	<ul style="list-style-type: none">• Les créations• L'URL de redirection ou les éléments de tracking

Par défaut, nous acceptons par dispositif

(un dispositif = une ligne dans l'ordre d'insertion signé) :

- 2 redirections au maximum ;
- 3 créations au maximum.

Aussi, et sauf avis contraire de votre part, la diffusion sera par défaut répartie à parts égales entre les créations.

SPÉCIFICITÉS DES CRÉATIONS EN HTML5

Une création au format HTML5 doit intégrer les considérations suivantes :

- **exécution compatible** avec la plupart des navigateurs du marché ;
- l'animation HTML5 se lance *via* le point d'entrée **index.html** ;
- gestion des alternatives techniques *via* la balise **<noscript>** ;
- livraison sous forme d'**archive ZIP** comprenant **15 fichiers au maximum** ;
- les chemins référencés dans le code **HTML/scripting** sont relatifs ;
- les scripts embarqués dans le livrable sont **optimisés** pour la bonne exécution de l'animation (pas de superflus) et peuvent être offusqués pour optimiser le poids de l'animation global ;
- si l'animation HTML5 possède une zone d'action qui renvoie vers un site (Clickthrough), la zone de clic doit comporter le code javascript suivant : `window.open(document.location.search.substr(1), »_blank »)`.

Recommandations générales :

<https://www.iab.com/guidelines/html5-for-digital-advertising-1-0-guidance-for-ad-designers-creativetechnologists/>

Les activations programmables

SPÉCIFICATIONS DANS LE CAS DE REDIRECTS/ TAGS TIERS VIDÉO

- Tags VAST 2.0 (recommandé) à 3.0 (max) pour diffusion Desktop ou Mobile (web et apps).
- Tags VPAID 2.0 max au format JS (pas de format Flash) pour diffusion Desktop uniquement.
- Tags de type Inline XML Ad directement ou Wrapper XML Ad sur 2 niveaux au maximum.

Tous les éléments doivent être secure/https.

Pas de redirects/tags tiers pour les diffusions IPTV (se référer aux spécifications dédiées).

Uses cases **connus et recommandations** :

- un VAST doit contenir, et idéalement avoir en premier de la liste, le *mediafile* recommandé (cf. specs du *mediafile* vidéo) ;
- un VAST ne peut pas inclure un VPAID wrapped ;
- un VPAID doit être unique et ne peut pas wrapper un autre VPAID ;
- un seul et unique mesureur de visibilité par redirect (IAS ou Moat ou Google ActiveView ou etc.).

Conditions & livraison des éléments techniques

Adresse

programmatisation@francetvpub.fr

SPÉCIFICATIONS DÉDIÉES À L'IPTV

- Il est impératif d'utiliser le VAST francetvpub fourni par la Régie comme Creative dans le DSP pour la diffusion.
- Pour obtenir ce VAST, il faut nous fournir en amont de l'activation :
 - un fichier vidéo répondant aux spécifications du *mediafile* vidéo accompagné de son avis favorable ARPP (alternative dans le cas où pas de fichier vidéo : nous fournir un tag VAST adservé directement pour y récupérer directement le *mediafile* vidéo) ;
 - éventuellement un seul et unique pixel tiers de tracking d'impressions (pas obligatoire) (pixel de type img, en secure/https, pas de type de js)→ un tag VAST francetvpub vous sera retourné dans les 24-48 heures ouvrées.

Pour rappel sur cet environnement IPTV sur le setup DSP : pas de ciblage/blacklist, pas de capping, pas de click, pas de pré-bid, pas de 3rd party tracking (mesure de visibilité, couv/cible, etc.).

2

Spécificités vidéo

Spécificités vidéo

8

Redirect VAST

9

Vidéo publicitaire



Le format vidéo consiste à afficher le film de l'annonceur dans un tunnel publicitaire avant le contenu de la vidéo (pré-roll) ou durant la vidéo (mid-roll).

france.tv chaînes | séries & fictions | documentaires | cinéma | plus

publicité - 2 sec

Nouvelle Audi Q5 Sportback
Le futur nous anime.

à voir ensuite

- C à vous**
Invités : Claude Lelouch et Me Jean...
diffusé le 07/09 | 53 min
- C à vous**
Invités : Sébastien Le Fol et Anne-Cécile...
diffusé le 03/09 | 54 min
- C à vous**
Invités : Thomas Piketty et Mahi Traoré
diffusé le 02/09 | 53 min

Films hébergés par France Télévisions Publicité

Les films sont dits hébergés par la régie dans le cadre d'une campagne ne passant pas par un redirect agence ou lors d'une communication sur l'IPTV.

Merci de préciser l'annonceur, le produit et la campagne en question.

Spécificités vidéo



Paramètres	HD
Conteneur	MPEG4
Extension	.mp4
Codec	H.264/AVC
Profil	Main ou High
Cadence	25 images/seconde
Taille image	1 920/1 080
Display aspect ratio	16/9
Target bitrate	5 Mbps
Type de balayage	Progressif
Codec	AAC
Channel Layout	Stéréo
Fréquence d'échantillonnage	48 Khz
Sample size	16 bits
Target bitrate	256 kbps

Redirect VAST



!! Nous acceptons les redirects VAST 2.0, 3.0 UNIQUEMENT pour la partie Desktop !!

La livraison de ceux-ci doit être effectuée dans un délai de 4 jours ouvrés avant la mise en ligne afin de tester leur bon fonctionnement.

Redirect compatible VAST 2.0, 3.0

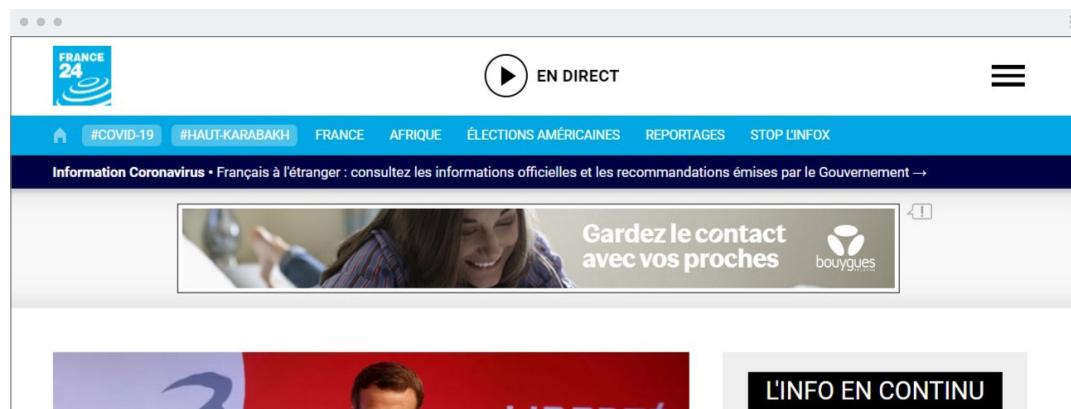
- Vidéo : obligatoirement mp4
- Ratio vidéo : 16/9
- Livraison 4 jours ouvrés avant mise en ligne pour test
- Langue française

3

Spécificités display

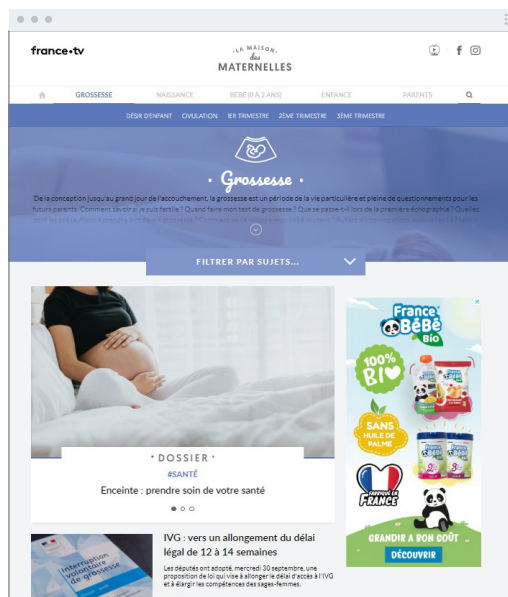
Méga / Giga Bannière	11
Masthead	11
Pavé	11
Grand Angle	11
InBoard (Format Teads)	12
Habillage site Météo-France	15
Habillage site France 24	16
Habillage site Allo docteurs	17

Méga/Gigabannière



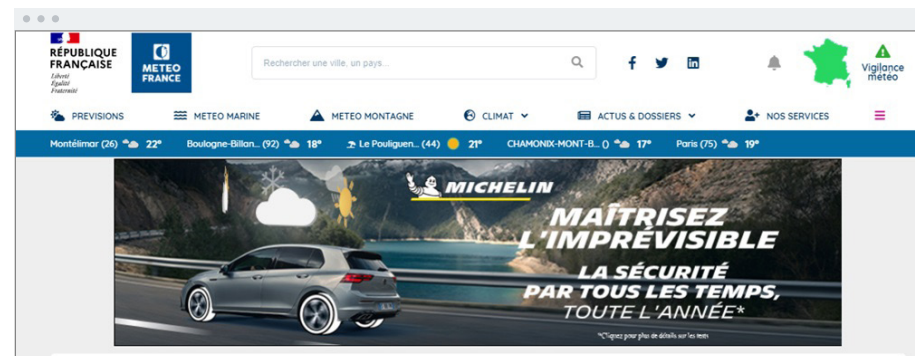
- **Format (LxH) :**
Giga-bannière : 1 000x90 px
Méga-bannière : 728x90 px
- **Poids :** 60 Ko au maximum
- **Formats acceptés :** Html 5/GIF/JPEG/Redirect

Pavé / Grand angle



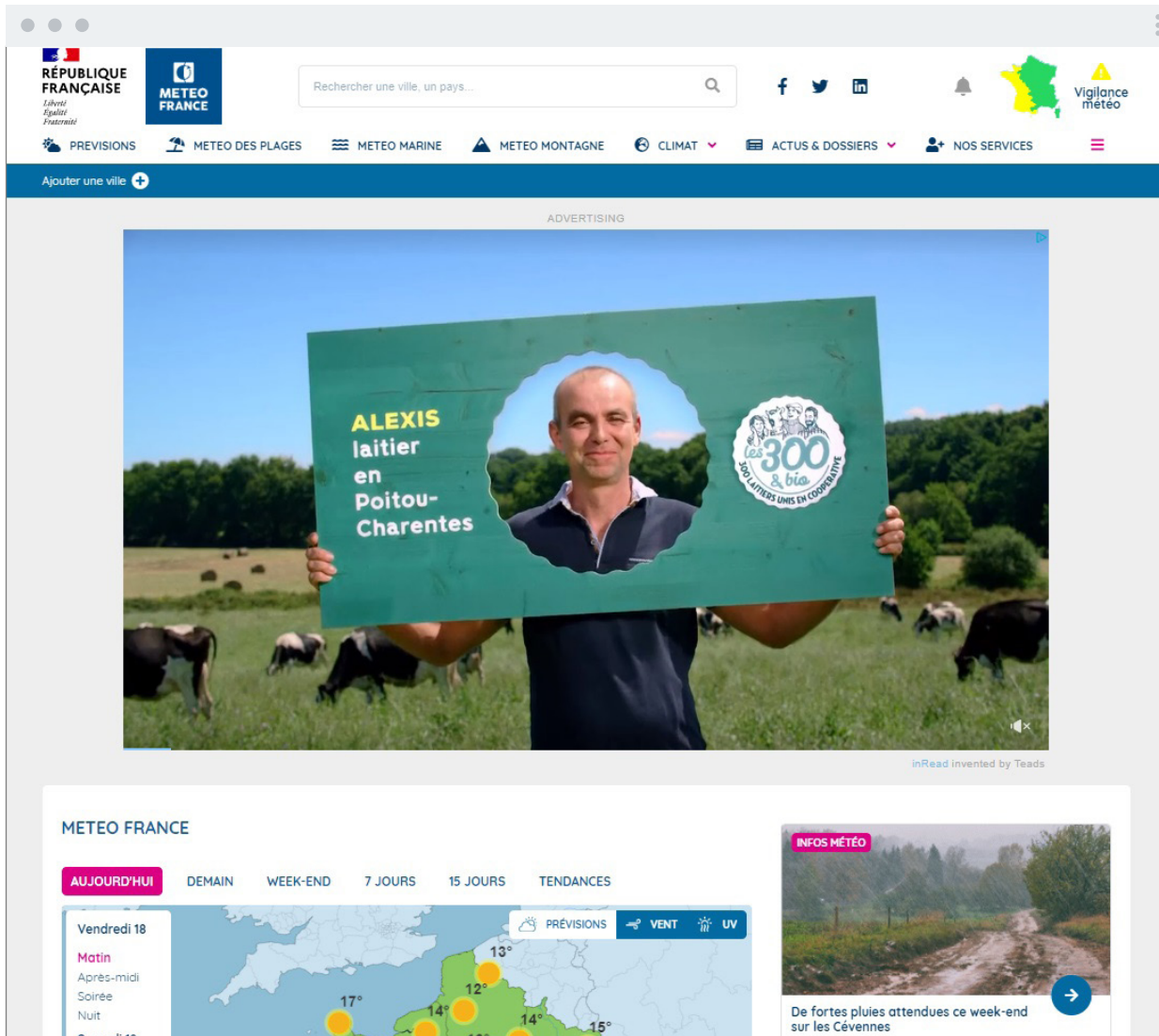
- **Format (LxH) :**
Pavé : 300x250 px
Grand angle : 300x600 px
- **Poids :** 70 Ko au maximum
- **Formats acceptés :** Html 5/GIF/JPEG/Redirect

Masthead



- **Format (LxH) :** 1 000x250 px + 970x250 px
- **Poids :** 70 Ko au maximum
- **Formats acceptés :** Html 5/GIF/JPEG/Redirect

InBoard (Format Teads)



Gré-à-gré & Programmatique

Éléments à fournir :

Un fichier vidéo et une URL
c'est tout ce qu'il nous faut !



pour voir le tableau
« Spécificités vidéo »

p. 9

Format spécial sur Météo-France (offre Partnership)

REPUBLICAINE FRANÇAISE
MÉTÉO FRANCE

Rechercher une ville, un pays...

PREVISIONS METEO MARINE METEO MONTAGNE CLIMAT ACTUS & DOSSIERS NOS SERVICES

Strasbourg (87) Metz (37) Nice (54) Nantes (44) Brest (29)

MÉTÉO GRAND EST

AUJOURD'HUI DEMAIN WEEK-END 7 JOURS 15 JOURS TENDANCES

Jeu 07
Soirée
Nuit
Ven 08

PREVISIONS VENT UV

Choisir un lieu

JOYEUSES FÊTES AVEC TER! 10€ 5€ PTITS PRIX 3€

BULLETIN VIDEO METEO-FRANCE

Demain : vendredi 8
Encore bien froid et humide.
En début de matinée, la grisaille sera omniprésente sur le pays, sous forme de nuages bas

MÉTÉO CLIMAT

Peut-on dire que la France connaît actuellement une vague de froid ?
Après une année 2020 record en terme de chaleur en France, le pays connaît, depuis plusieurs jours



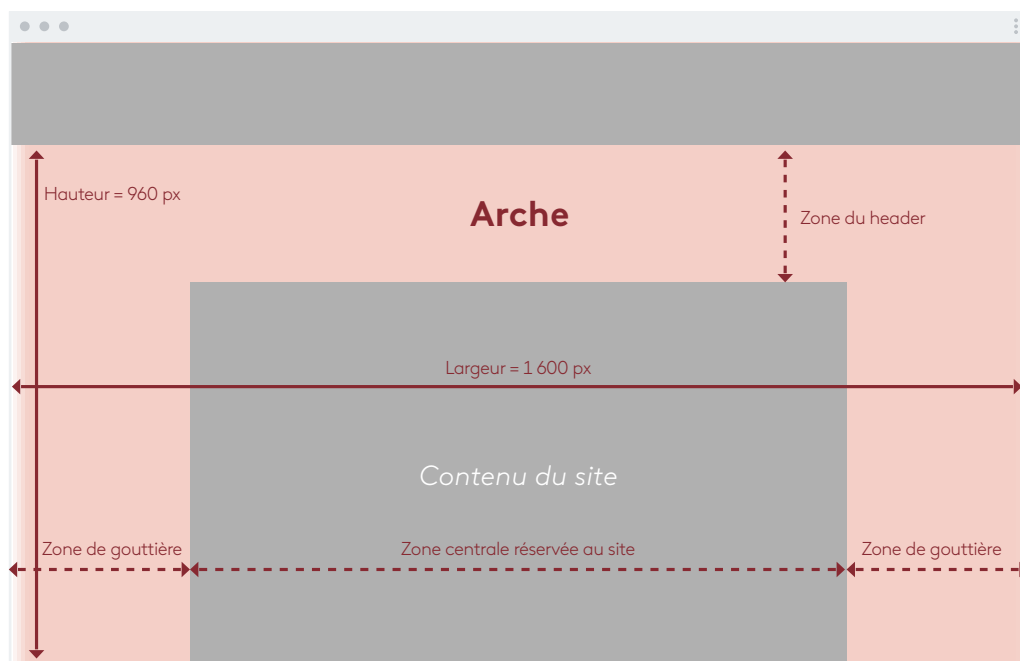
- **Format Web Desktop** : 480x50px
- **Format Web Mobile** : 300x50px
- **Extensions autorisés** : image png, jpg, gif
- **Poids** : 100 Ko max

Habillage de site : spécificités générales

L'habillage est un format publicitaire impactant qui se compose d'une arche autour de la page, et d'un format compagnon (pavé 300x250 px ou 300x600 px).

Concernant l'arche autour de la page, pour ces parties vers l'extérieur (gouttières et bas de la création), prévoir une zone d'atténuation vers du transparent idéalement (ou blanc par défaut).

Il conviendra de respecter les différentes zones de l'arche pour garantir un affichage optimal sur les résolutions d'écrans standard.

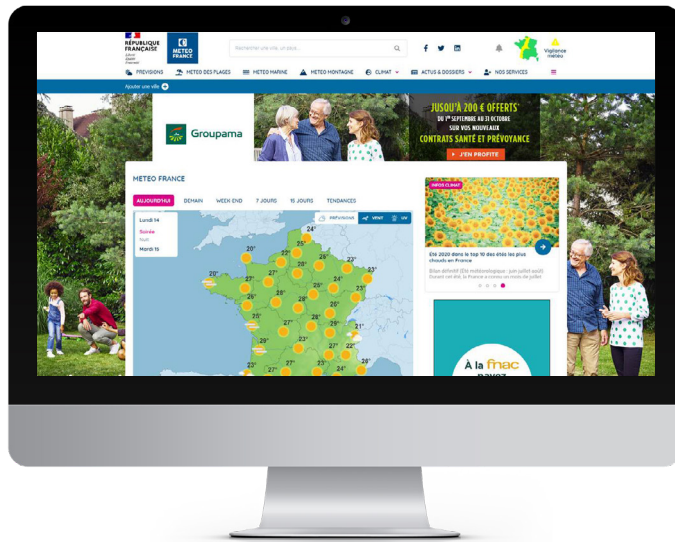


Les différents sites sont en responsive design. De fait, dans le cadre du format habillage, il conviendra de nous livrer **3 formats/fichiers** pour répondre à chaque résolution :



*Avec éventuellement le format compagnon (pavé 300x250 ou grand-angle 300x600).

Habillage site

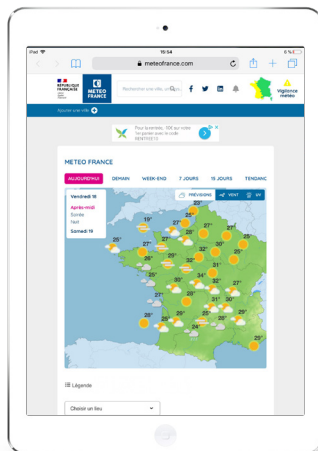


Gré-à-gré & Programmatique

formats responsive desktop

- **Format (LxH) :** 1 600x960 px en concentrant l'affichage principal sur 1 280 px
- **Zones de l'arche :** header = 200 px ; chaque gouttière = 230 px de chaque côté
- **Poids :** 150 Ko au maximum

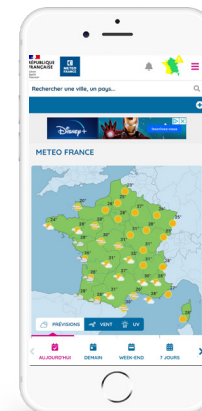
- **Formats acceptés :** JPEG, PNG
- **Tracking accepté :** pixel + clic command
- **Possibilité d'ajouter des formats compagnons :** Pavé 300x250 px ou 300x600 px



Gré-à-gré & Programmatique

formats responsive tablette

- **Format (LxH) :** 728x90 px
- **Poids :** 100 Ko
- **Formats acceptés :** JPEG, GIF, PNG



Gré-à-gré & Programmatique

formats responsive mobile

- **Format (LxH) :** 320x50 px
- **Poids :** 100 Ko
- **Formats acceptés :** JPEG, GIF, PNG

! Prévoir une zone d'atténuation et respecter les zones de sécurité (cf. page 14).

Habillage site

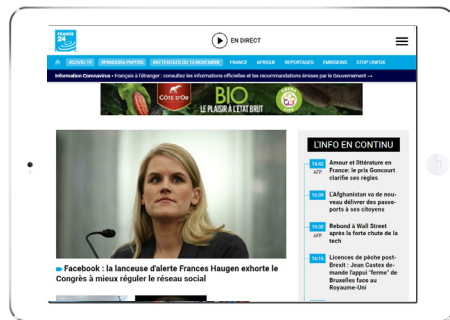


Gré-à-gré & Programmatique

formats responsive desktop

- **Format (LxH) :** 1 600x960 px en concentrant l'affichage principal sur 1 280 px
- **Zones de l'arche :** header = 200 px ; chaque gouttière = 270 px de chaque côté
- **Poids :** 150 Ko au maximum

- **Formats acceptés :** JPEG, PNG
- **Possibilité d'ajouter un format compagne :** Pavé 300x250 px



Gré-à-gré & Programmatique

formats responsive tablette

- **Format (LxH) :** 728x90 px
- **Poids :** 100 Ko
- **Formats acceptés :** JPEG, GIF, PNG



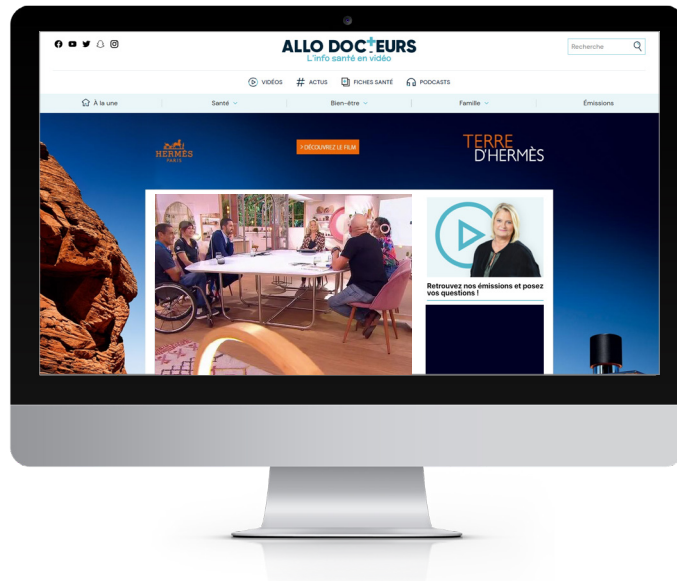
Gré-à-gré & Programmatique

formats responsive mobile

- **Format (LxH) :** 320x50 px
- **Poids :** 100 Ko
- **Formats acceptés :** JPEG, GIF, PNG

! Prévoir une zone d'atténuation et respecter les zones de sécurité (cf. page 14).

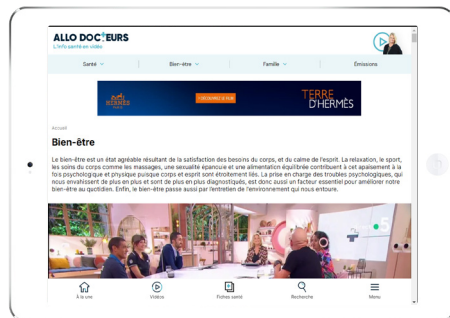
Habillage site **ALLO DOC+EURS**



formats responsive desktop

- **Format (LxH) :** 1 600x960 px en concentrant l'affichage principal sur 1 280 px
- **Zones de l'arche :** header = 200 px ; chaque gouttière = 300 px de chaque côté
- **Poids :** 150 Ko au maximum

- **Formats acceptés :** JPEG, PNG
- **Possibilité d'ajouter un format compagnon :** Pavé 300x250 px



formats responsive tablette

- **Format (LxH) :** 728x90 px
- **Poids :** 100 Ko
- **Formats acceptés :** JPEG, GIF, PNG



formats responsive mobile

- **Format (LxH) :** 320x50 px
- **Poids :** 100 Ko
- **Formats acceptés :** JPEG, GIF, PNG



Prévoir une zone d'atténuation et respecter les zones de sécurité (cf. page 14).

4

TV Segmentée

Prérequis 19

Spécificités techniques 20

Pour les formats événementiels ou ne figurant pas dans cette liste, nous consulter.

Prérequis

IMPÉRATIFS :

Nous sommes dans le cadre d'une diffusion TV. Afin d'assurer convenablement les étapes de numérisation, encodage et provisionning auprès des opérateurs, **le spot doit donc être livré a minima 72h ouvrées avant la date de démarrage de la campagne.**

Si ce délai n'est pas respecté nous ne pourrons garantir le lancement de la campagne à la date prévue dans l'ordre d'insertion.

Le(s) film(s) **doivent obligatoirement** recevoir un avis favorable de l'ARPP. Pour ce faire l'annonceur / l'agence se connecte au site <https://www.arpp.tv/> avec ses identifiants habituels et dépose son spot pour en obtenir la validation.

Il doit ensuite renseigner la métadonnée : « **modalité de diffusion : diffusion nationale et segmentée** » OU « **modalité de diffusion : exclusivement segmentée** » (cf. capture ci-après).

Concernant la mise à dispo des spots, même en **cas de diffusion en TV nationale et TV segmentée, ces derniers doivent impérativement comporter dans leur titre en préfixe la mention [SEG]** entre crochets avant d'être déposés sur notre plateforme Extranet via AdStream ou Peach IMD. Il conviendra de préciser à Adstream ou Peach IMD s'il s'agit d'une diffusion à la fois en TV nationale et TV segmentée.

Enfin, concernant le **tracking**, nous acceptons **un pixel impression par dispositif**.

Autrement dit, nous ne dissocions pas le tracking par opérateur, par chaîne ou par ciblage (si plusieurs ciblages au sein du même dispositifs). Les pixels de type IAS, Moat, Meetrics, etc. ne sont pas acceptés.

The screenshot shows the ARPP TV interface for creating a film ID. A red box highlights a warning message: "www.arpp.tv indique Vous avez choisi la valeur 'Segmentée exclusivement'. Êtes-vous sûr que ce film est segmenté ou pour une diffusion régionale spécifique uniquement?". Below this, the "Créer un ID Film" form is visible. The "Modalités de diffusion" dropdown menu is highlighted with a red box, showing "Nationale et segmentée" selected. Other fields include "Titre du film", "Région pour l'agence", "Mentions sanitaires", "Annonceur", "RCS/SIRET", "Produit", "Durée", "Type film", "Média", "Agence-Conseil", and "Code Secteur".

Spécificités techniques

Tous les fichiers devront contenir un **Time Code commençant à 00.00.00.00 croissant et continu.**

Le fichier doit contenir uniquement le message publicitaire et avoir **une durée à la seconde entière.** Ces fichiers étant des supports P.A.D. Il est indispensable qu'ils soient lus et que la qualité vidéo et audio **soit contrôlée avant d'être envoyés** à France Télévisions Publicité.

Pour obtenir une qualité vidéo optimale, il est important de garder la même priorité de trame tout au long de la fabrication : **Acquisition, réglage vidéo du projet, configuration de la time line et paramètres d'exportation.**

ZONE DE SÉCURITÉ

Conformément à recommandation de ARPP CST-RT-018-TV-V 3.0

Dans les tableaux suivants, il est pris comme principe que les affichages se font sur des écrans de téléviseurs de type HD, en résolution 1920 x 1080.

La présente recommandation définit les dimensions des différentes zones d'affichage, zones de sécurité, zones de messages, messages de mise en garde.

Nous ne prendrons uniquement en considération les fichiers d'images HD au ratio 16/9 (1920 x 1080).

DIMENSIONS

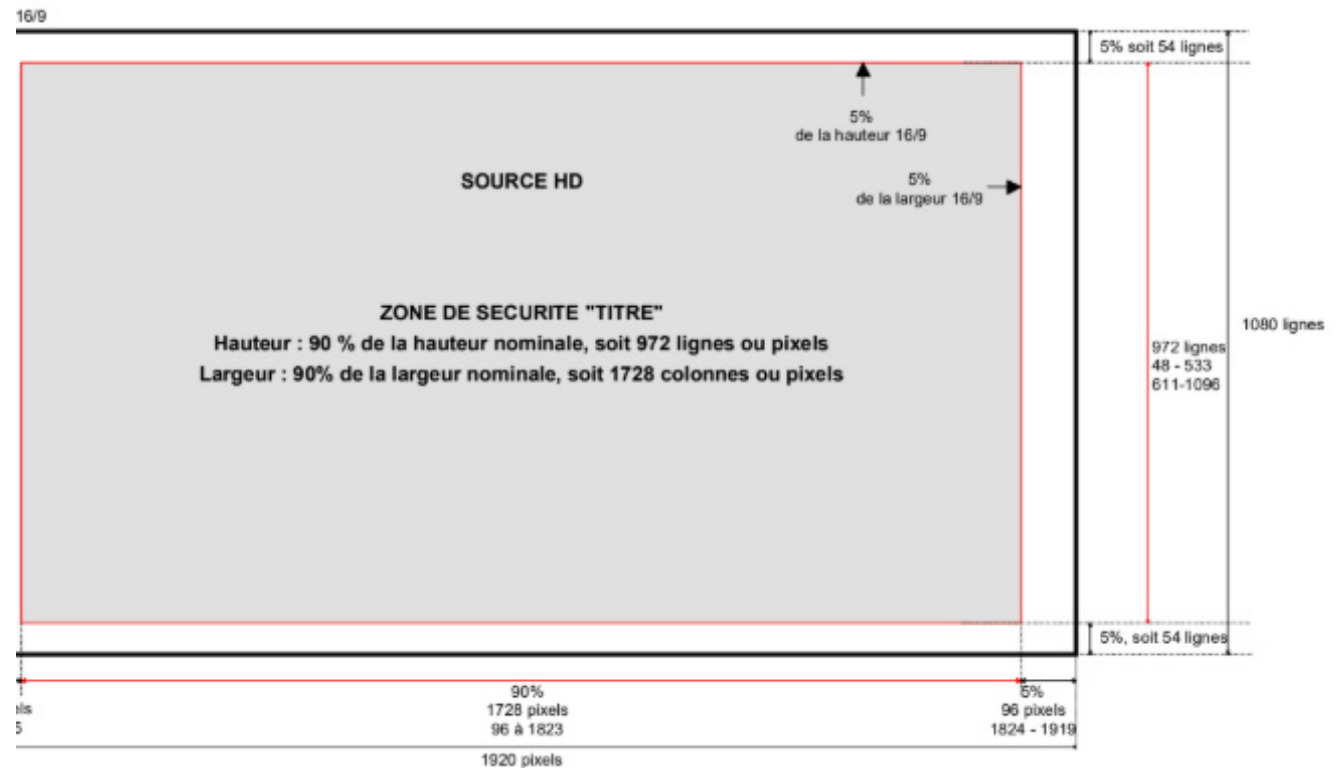
Les données suivantes sont retenues :

Dimension des images	Pourcentage	16/9 HD
Nombre de pixels carrés par ligne	100%	1920 pixels
Nombre de pixels carrés par	100%	1080 pixels
Zone de sécurité « Titre » - Largeur	90%	1728 pixels
Zone de sécurité « Titre » - Hauteur	90%	972 pixels

Spécificités techniques

ZONE DE SÉCURITÉ TITRE EN DIFFUSION HD

On trouvera ci-contre la mire de référencement de la zone de sécurité « Titre ». Tous les éléments significatifs des spots publicitaires (mentions et renvois, packshots du produit, logo, etc.) devront se trouver à l'intérieur de cette zone.



NIVEAU SONORE

Le Conseil Supérieur de l'Audiovisuel a adopté le 19 juillet 2011 une délibération relative aux caractéristiques techniques de l'intensité sonore en diffusion des programmes et des messages publicitaires de télévision.

L'intensité sonore, mesurée selon la recommandation ITU-R BS-1770-2, des séquences publicitaires et de chacun des messages qu'elles comportent, est paramétrée selon les modalités suivantes :

- l'intensité sonore moyenne mesurée doit être inférieure ou égale à -23 LUFS.
- l'intensité sonore courte durée mesurée doit être inférieure ou égale à -20 LUFS.

Dans le cas où ces valeurs ne seraient pas respectées : France Télévisions Publicité pourra ajuster le niveau sonore pour le rendre conforme à la norme imposée.

Spécificités techniques

FICHER MÉDIA PAD HAUTE DÉFINITION POUR LA DIFFUSION TV :

1 : XDCAM HD 4.2.2 MOV

QUICKTIME.mov (self-contained)

Le fichier doit contenir uniquement le message publicitaire et avoir une durée à la seconde entière.

Vidéo :

Entrelacée

XDCAM HD 4.2.2 1080i

Résolution 1920x1080

4.2.2

Priorité de trame : trame impaire en premier (upper field first)

Débit 50Mb/s

Fréquence d'image : 25 images/seconde

Audio :

Non compressé : PCM, WAV ou AIFF échantillonnage 48 KHz

Quantification 24 bits ou 16 bits (20 bits formellement proscrit)

Piste 1 = canal gauche, piste 2 = canal droit

2 : XDCAM HD 4.2.2 MXF

media.mxf (self-contained)

Le fichier doit contenir uniquement le message publicitaire et avoir une durée à la seconde entière.

Vidéo :

Entrelacée

XDCAM HD 4.2.2 1080i

Résolution 1920x1080

4.2.2

Priorité de trame : trame impaire en premier (upper field first)

Débit 50Mb/s

Fréquence d'image : 25 images/seconde

Audio :

Non compressé : PCM, WAV ou AIFF échantillonnage 48 KHz

Quantification 24 bits ou 16 bits (20 bits formellement proscrit)

Piste 1 = canal gauche, piste 2 = canal droit



5

Spécificités audio

Pré-roll audio

24

Pour les formats événementiels ou ne figurant pas dans cette liste, nous consulter.

Pré-roll audio

! Important : durée spot limitée à 30 s



Podcast				
CODEC	BIT RATE	SAMPLE RATE	RÉSOLUTION	CANALS
WAV (prefered)	NA	44,1 kHz	16 bits	Stereo
MP3	At least 196 Kbits/s			
AAC+	At least 128 Kbits/s			

Direct Radio Outremer				
CODEC	BIT RATE	SAMPLE RATE	RÉSOLUTION	CANALS
WAV	NA	48 kHz	16 bits	Stereo
MP3 (prefered)	At least 196 Kbits/s			
AAC+	At least 128 Kbits/s			

Contacts

Tél. : +33 (0)1 56 22 62 00

www.francetvpub.fr

twitter.com/francetvpub

adops@francetvpub.fr

Mohamed HAMDOUN

Responsable Ad Ops & Programmatique

mohamed.hamdoun@francetvpub.fr

Adrien MANTELET

Directeur des Opérations

adrien.mantelet@francetvpub.fr

FRANCE TÉLÉVISIONS PUBLICITÉ

S.A. au capital de 38 100 euros

Siren 332 050 038 RCS Nanterre

64-70, avenue Jean-Baptiste Clément

92641 Boulogne-Billancourt Cedex

La nouvelle performance publicitaire

francetvpub.fr



france•tvpublicité